

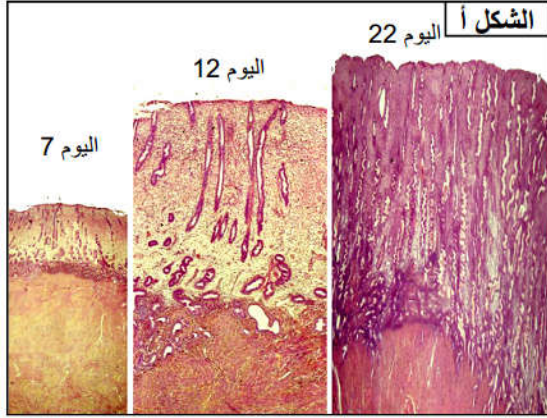
الكشف عن العلاقة الوظيفية بين المبيض والرحم: دورة الرحم

النشاط 3

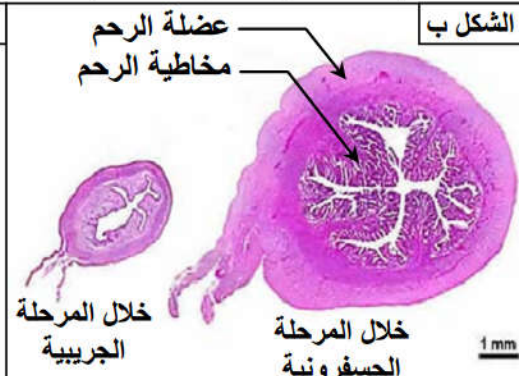
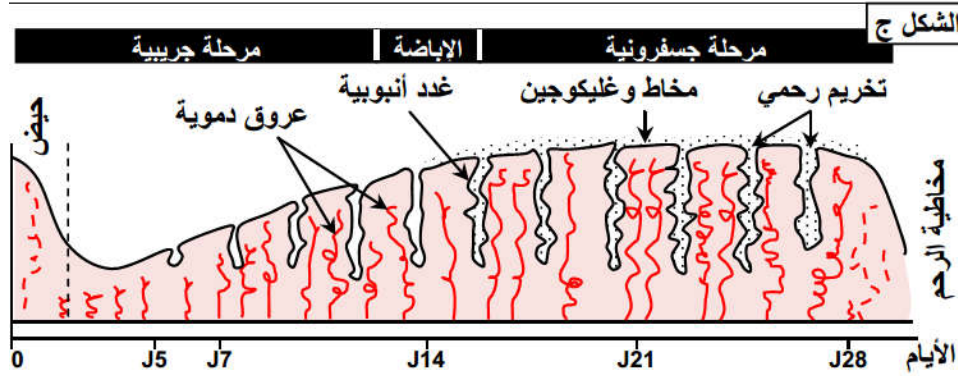
يتميز نشاط الجهاز التناسلي عند المرأة بتعاقب الطمث الذي يدل على وجود نشاط دوري للرحم. للتعرف على مظاهر هذا النشاط الدوري وأهميته في النشاط الجنسي عند المرأة نقترح دراسة المعطيات التالية:

استثمار المعطيات

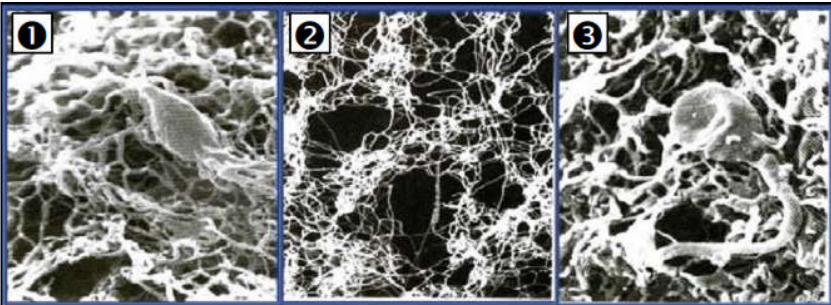
الوثيقة 1 : دورة الرحم



يعتبر الرحم العضو الذي ينمو فيه الجنين وله جدار سميك يتكون من طبقة خارجية مكونة من عضلات ملساء وبذلك تدعى عضلة الرحم. وطبقة داخلية تتكون من نسيج ضام غني بالعروق الدموية ومغطى بظهار غدي، وتسمى هذه الطبقة بمخاطية الرحم *Muqueuse*.
 ★ يعطي الشكل أ صور فوتوغرافية لمخاطية الرحم في مراحل مختلفة من الدورة الجنسية.
 ★ يعطي الشكل ب صور فوتوغرافية لمقاطع عرضية الرحم في مراحل مختلفة من الدورة الجنسية.
 ★ يعطي الشكل ج رسم تخطيطي تفسيري لتطور مخاطية الرحم.



الوثيقة 2 : تطور نخامة عنق الرحم عند المرأة:



تعطي الوثيقة أمامه ملاحظة بالمجهر الالكتروني للنخامة العنقية، خلال بداية الدورة الجنسية (1)، وخلال فترة الإباضة (2)، وفي اليوم 24 من بداية الدورة الجنسية (3).

استثمار المعطيات

- 1- أبرز أهم مظاهر تطور مخاطية الرحم خلال الدورة الرحمية. (وثيقة 1)
- 2- صف التطور الدوري لمظهر النخامة العنقية. (وثيقة 2)